

Möbelsystem
M 125
Entwurf Hans Gugelot

Auf den Fotos sehen Sie Möbel mit hellgrauen, matten Oberflächen: Zunächst ein ungewohnter Anblick. Doch bei unvoreingenommener Überlegung wird es klar, daß diese Möbel in einer Wohnung eine Atmosphäre von Unaufdringlichkeit und heller Modernität entstehen lassen.

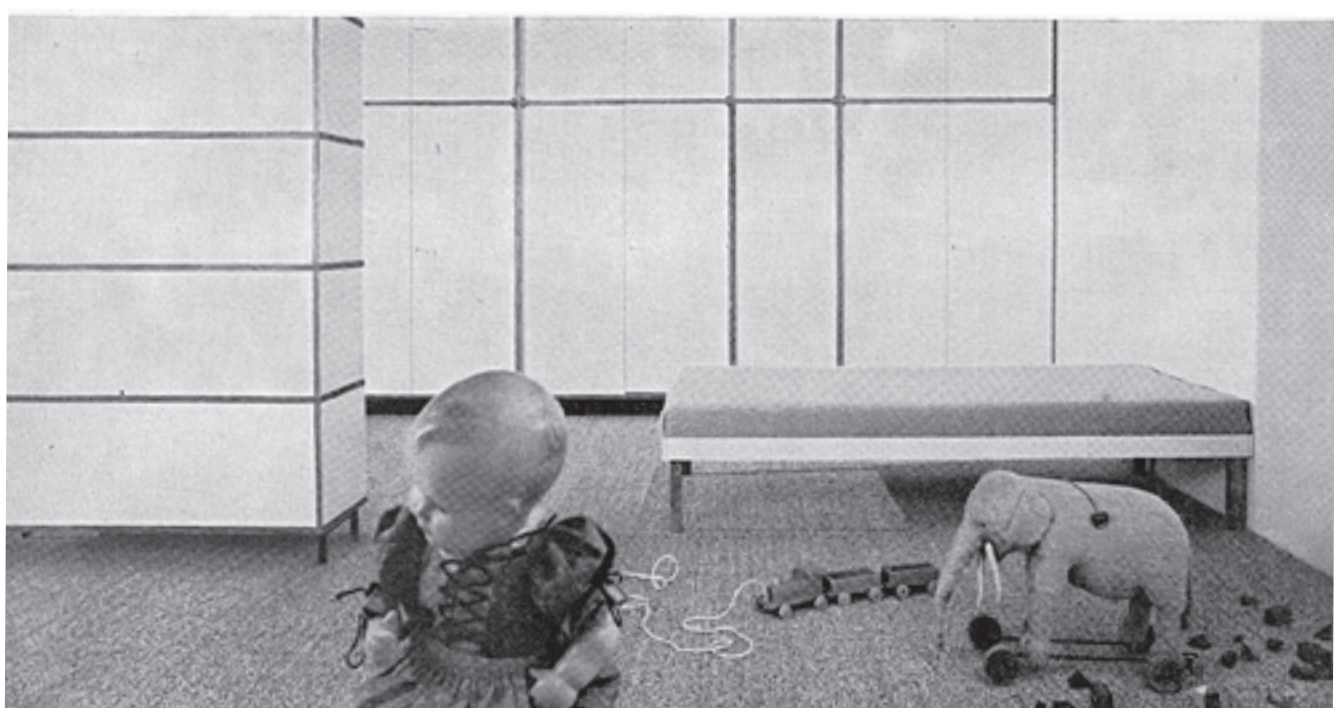
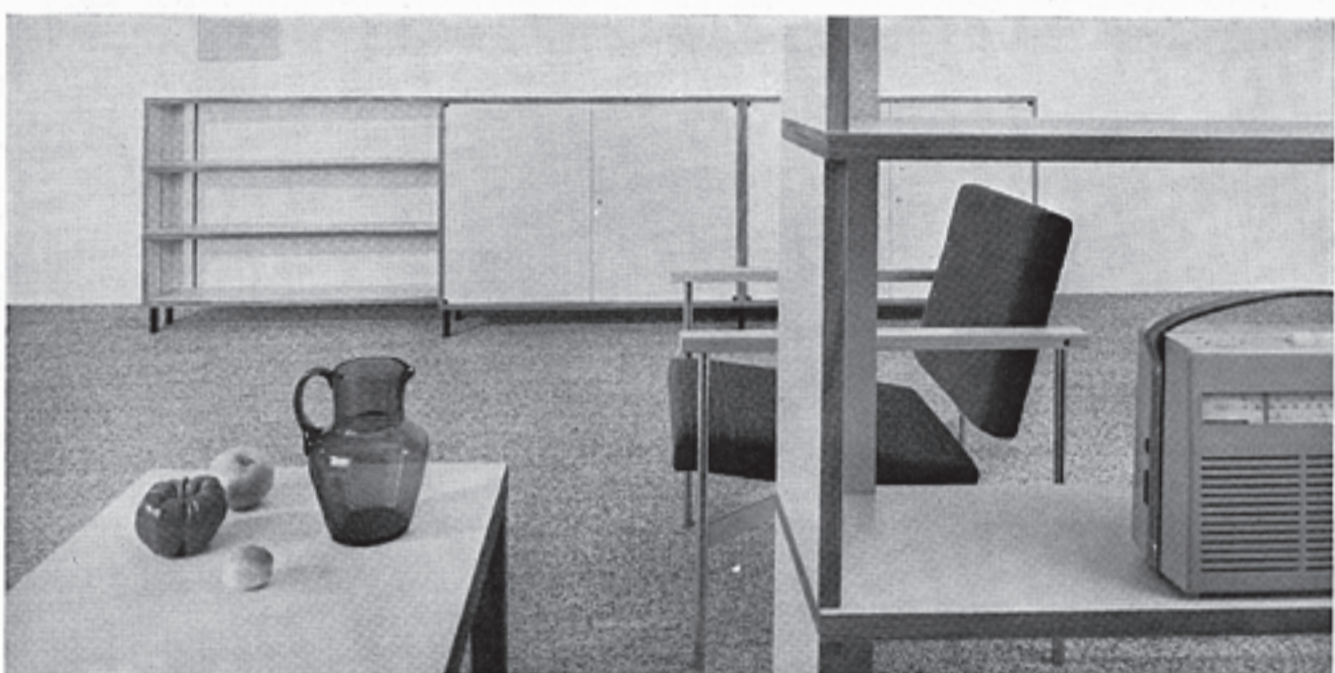
Das entspricht einer neuen Einstellung, wie sich überhaupt die Einstellung zum Möbel wandelt. Statt sich auf einmal komplett einzurichten, geht man dazu über, sich nach und nach einzelne Stücke anzuschaffen.

Ein Student z. B. kann es sich im allgemeinen nicht leisten, eine vollständige Einrichtung zu kaufen. Was er vor allem braucht und was für ihn erschwinglich ist, ist ein Bücherregal (Foto 1).

Später, mit der Heirat, wachsen die Ansprüche und Bedürfnisse. Mit einem Regal kommt man nicht mehr aus. Größere Schränke und größere Abstellflächen werden benötigt. Nun können bereits vorhandene Teile zu einer neuen Kombination zusammengebaut und — das ist der Vorteil des M 125 — durch neue Teile ergänzt und erweitert werden.

Alle Teile sind auf ein Maßsystem bezogen und aus dem gleichen Material hergestellt. Dadurch kann man vermeiden, daß die Wohnung zu einer Ansammlung mehr oder minder zufällig gut zusammenpassender Einzelmöbel wird. Statt dessen ist die Einheitlichkeit der Einrichtung gesichert. —

Die Familie wächst. Sie zieht um in eine geräumigere Wohnung. Mehr Platz wird gebraucht für Kleider, Wäsche, Geschirr. Die Sachen für die Kinder sollen untergebracht werden. Auf Foto 2 und 3 sind dieselben Kästchen verwendet.





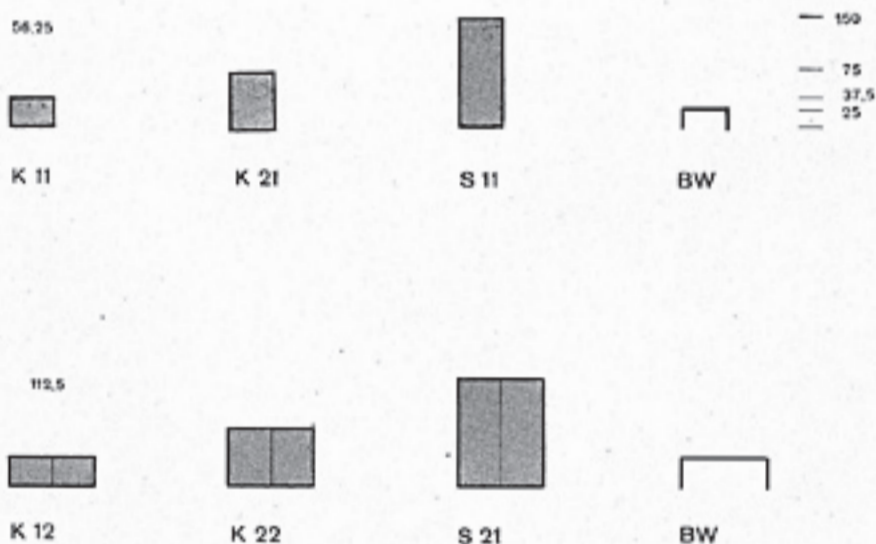
Möbelsystem
M 125
Bofinger Produktion

Das ganze System besteht aus wenigen Elementen: Platten, Winkeln, Stäben, die beliebig zu Kästchen, Kommoden, Schränken, Regalen, Einbauwänden und raumteilenden Kombinationen zusammengesetzt werden können. Alle Kombinationen jedoch lassen sich auf die Addition der untenstehenden Grundkombinationen zurückführen, die sowohl 37,5 cm als auch 56,25 cm tief sein können.

Bild 1 zeigt 2 mal K 12 + 6 mal BW 2
Bild 2 zeigt 2 mal K 22 + 3 mal BW 2
Bild 3 zeigt 3 mal S 21 + 1 mal S 11
+ 3 mal K 22 + 1 mal K 21
4 mal K 12

Die Montage ist einfach und kann in kurzer Zeit durchgeführt werden. Falls Sie Genaueres über das Möbelsystem M 125 erfahren möchten, wenden Sie sich bitte an den Möbelfachhandel.

Zum Ablegen hier trennen



Klischee Scham & Storsberg Ulm
Druck Conraddruck Stuttgart
Entwurf Herbert Lindinger Hfg Ulm
Foto Christian Staub Hfg Ulm
Text Gui Bonsiepe Hfg Ulm

